

Cette voie verte de 7 km est une partie d'un vaste projet qui reliera Lourdes à Bayonne en suivant le gave de Pau et l'Adour. Avec cette courte étape, située entre Gelos et Mazères-Lezons, nous découvrirons le Pradeau et ses installations sportives, la passerelle sur le gave qui offre une belle vue sur le château de Pau, nous longerons le haras et poursuivrons jusqu'au barrage par la saligue. Le cheminement est très roulant, le plus souvent au bord de l'eau et sous les arbres.



### Accès

Depuis Pau, passer le pont du 14 juillet en direction du sud. Au 2<sup>e</sup> feu (pianos Philippe) tourner à gauche vers Gelos. Passer le Soust et le chemin de fer. Au rond-point continuer tout droit jusqu'au panneau : horticulture. Prendre à gauche rue de la Saligue, juste avant la mairie, en suivant les indications : base de plein-air, parking. Faire 250 m et se garer à droite au parking du Pradeau après les tennis couverts, en face de « Habitat Jeunes Pau Pyrénées ».

Coordonnées : 43° 17' 14" N - 0° 22' 10" W.



### Point de départ :

Parking du Pradeau

À voir à proximité : le haras de Gelos ;

le stade d'eaux vives, accès par la passerelle (pour les personnes en fauteuil faire le tour par la gare) ;

la Voie Verte vers la Paloumette et la Tannerie : par la rue de la Saligue et la rue Octave Heïd.

### Circuit tracé en jaune sur le plan

Depuis le parking, rejoindre la Voie Verte en passant à gauche de la grande salle de tennis et suivre vers la gauche l'allée de platanes ; traverser l'espace de jeux et de sport du Pradeau ainsi qu'une aire de pique-nique ; passer près de la passerelle sur le gave puis à proximité du haras en longeant le canal des Moulins. Traverser le canal sur un petit pont métallique et continuer à cheminer au bord de l'eau. À un embranchement prendre à droite puis après 200 m descendre légèrement vers la gauche en se rapprochant du gave ; le remonter vers le barrage de Mazères-Lezons. Aller jusqu'au pont sec toujours très décoré de graffitis colorés. Le retour se fait par le même chemin.



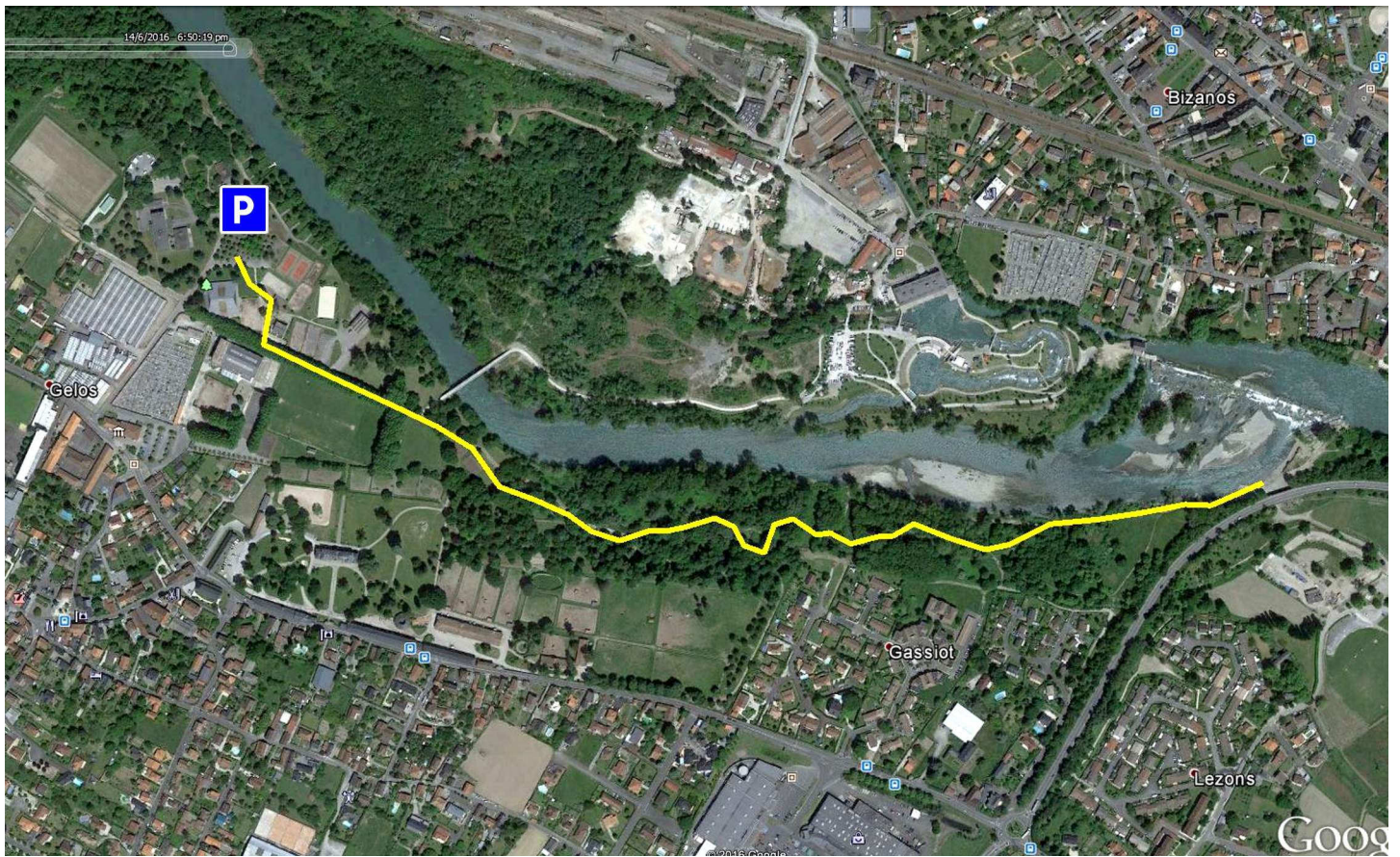
### Aller-retour

Distance : 3 km ; dénivelé 4 m.



, city-park, fronton, terrain de foot, tennis, point d'eau et toilettes (h) à droite derrière le trinquet.

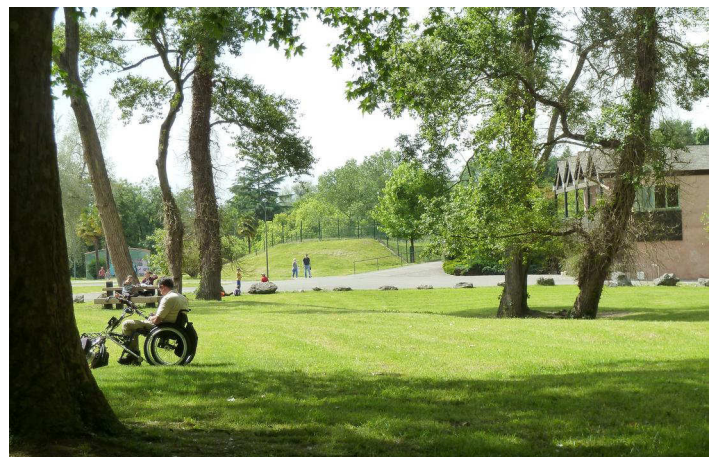
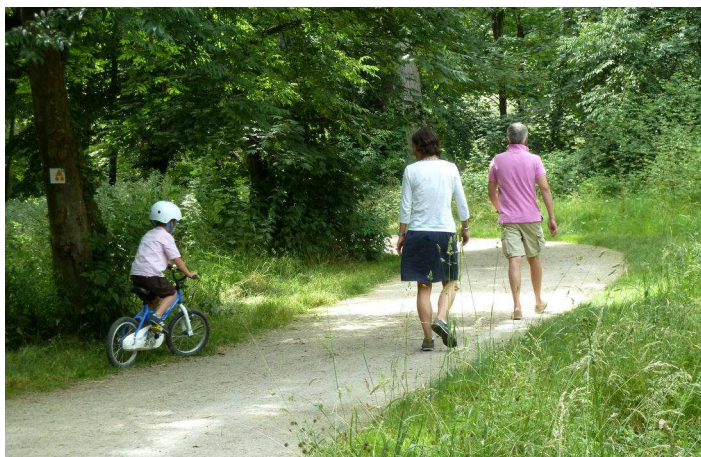




## Le Parc Naturel Urbain

Cet espace appelé aussi Rives du Gave s'étend sur 350 h entre Mazères-Lezons et Artiguelouve. Avec le PNU, l'Agglo de Pau s'est engagée à concilier protection des riverains, économie locale, développement d'activités de loisirs et respect de l'environnement.

Les rives sont fragiles, soumises à des crues et à de l'érosion. Il est indispensable en limitant l'urbanisation de conserver des espaces humides riches d'une faune et d'une végétation spécifiques comme la forêt alluviale ; appelée aussi saligue en Béarn elle est constituée de saules mais aussi de peupliers, d'aulnes, de frênes, de chênes pédonculés. sa préservation est devenue une priorité écologique.



Cette **Balade à Roulettes®** est proposée par le Comité départemental de la Randonnée pédestre des Pyrénées-Atlantiques (CDRP 64). Retrouvez les autres Balades à Roulettes® sur le site du CDRP64 : [www.cdrp64.com/sentiers-et-topoguides/les-balades-a-roulettes/](http://www.cdrp64.com/sentiers-et-topoguides/les-balades-a-roulettes/)

Remerciements à l'Office de tourisme de Pau, Place Royale, tél. : 05 59 27 27 08. Renseignements mairie de Gelos, 05 59 06 63 25 et mairie de Mazères-Lezons, 05 59 06 56 61.

Textes et photos de Maryse et Patrice Bellanger, dessins de Michel Lamballe. © CDRP 64. Reproduction interdite. juillet 2016.